

# Heatboard W

## Systeemplaten

Het 18 mm dunne watergedragen vloerverwarmingssysteem, HeatBoard W, is direct toepasbaar onder zwevende hout-, parket- of laminaatvloeren. Uitsluitend geschikt voor droge ruimtes en ideaal voor renovaties.

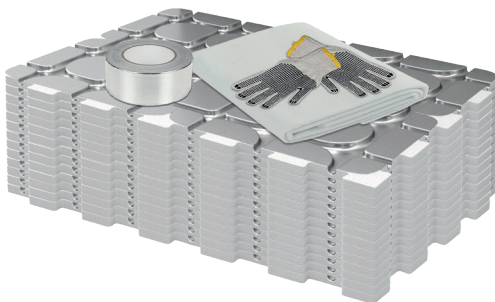
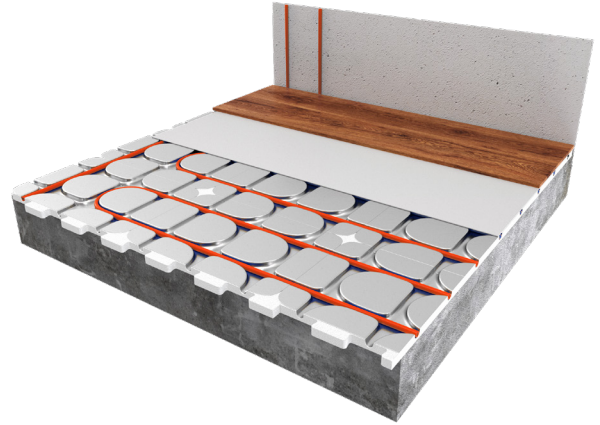
### Toepassing

HeatBoard W is toe te passen bij harde droge vloersystemen (laminaat, hout en parket). Bij zachte vloerbedekking (tapijt, PVC laminaat en vinyl) dient er eerst DuoBoard tussen het verwarmingssysteem en de vloerbedekking te worden aangebracht.

### Installatiegemak

De systeemplaten kunnen als puzzelstukken aan elkaar worden gelegd. Ze zijn tevens eenvoudig op maat te snijden met een hobbiymes. Hierna kan de 12mm Tube vloerverwarmingsbuis er eenvoudig worden ingeklemd. De vaste buisafstand hierbij is 12,5 cm. Per 1m<sup>2</sup> is ongeveer 8m<sup>1</sup> (streckende meter) Tube nodig. De vloer kan daarna worden afgedekt met de meegeleverde viltlaag waarop de topvloer kan worden aangebracht.

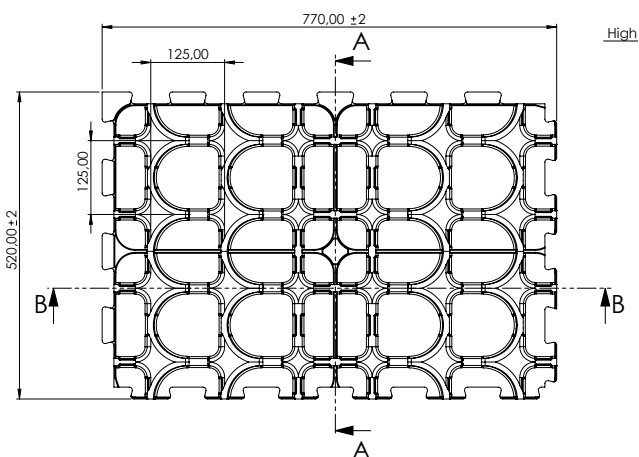
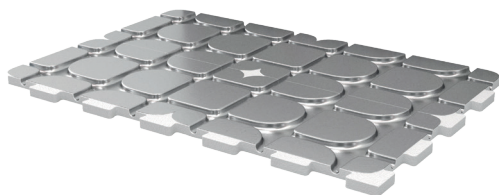
De ondervloer waarop dit systeem wordt verwerkt dient stabiel, egaal en schoon te zijn.



### Specificaties

Systeemtype	Watergedragen
Systeemhoogte	18 mm
Systeembreedte	vanaf 20 cm
Min. inst. hoogte	18 mm
Installatie	Zwevend
Vermogen	Variabel
In natte ruimtes	<b>X</b>
Tegels	<b>X</b>
Hout	<b>V</b>
(PVC) Laminaat	<b>V</b> (PVC i.c.m. DuoBoard)
Tapijt	<b>V</b> (i.c.m. DuoBoard)
Keuring	CE, KOMO, MPA, SKZ
Garantie	2 jaar





## Technische details

- Afmeting 770 x 520 mm (Effectief: 750 x 500 mm)
- Dikte 18 mm
- Aanduiding volgens norm EPS-EN13163-T2-L2-W2-S2-P2-DLT (1)5-CS(10)150
- Nominale dikte dL 17 mm
- Warmtegeleidingscoëfficiënt 0,036 W/mK DIN V 4108-10
- Warmteweerstand 0,33 m<sup>2</sup>K/W
- Samendrukspanning 150 kPa (bij 10 % samendrukking)
- Belasting onder spanning 45 kPa
- Hittebestendigheid < 80°C
- Toepassingsgebied DEO volgens DIN 4108-10
- Brandgedrag Klasse E volgens EN 1350
- Bouwmateriaalklasse B2 volgens DIN 4102
- Materiaal EPS polystyreenhardschuim (CFK-vrij)
- Geldige norm EN 13163, DIN V 4108-10

## Inhoud verpakking

- 13 platen (4,8 m<sup>2</sup>)
- Viltlaag (5 m<sup>2</sup>)
- Rol aluminium tape
- Veiligheidshandschoenen

12mm Tube, een verdeler, benodigde aansluitkoppelingen en eventueel DuoBoard dient u apart te bestellen.

## Garantie

Heatboard W heeft 2 jaar garantie

Art.nr.	Omschrijving	m <sup>2</sup>	Afmetingen
W63010	Heatboard 18 mm	4,8 m <sup>2</sup>	13 platen à 770 x 520 mm
Art.nr.	Omschrijving	m	Afmetingen
W12100	Tube PE-RT	100 m	12 x 1,5 mm
W12300	Tube PE-RT	300 m	12 x 1,5 mm
Art.nr.	Omschrijving	Afmetingen	
W90012	Adaptor / Euroconus aansluitkoppeling	12 x 1,5 x 3/4" mm	
W91201	PUSH aansluitset voor 1 x 100 meter buis 12 mm		
W91202	PUSH aansluitset voor 2 x 100 meter buis 12 mm		
W91203	PUSH aansluitset voor 3 x 100 meter buis 12 mm		
Art.nr.	Omschrijving	m <sup>2</sup>	Afmetingen
430030	DuoBoard 2 x 4 HDF platen	2,88 m <sup>2</sup>	1200 x 600 x 3 mm